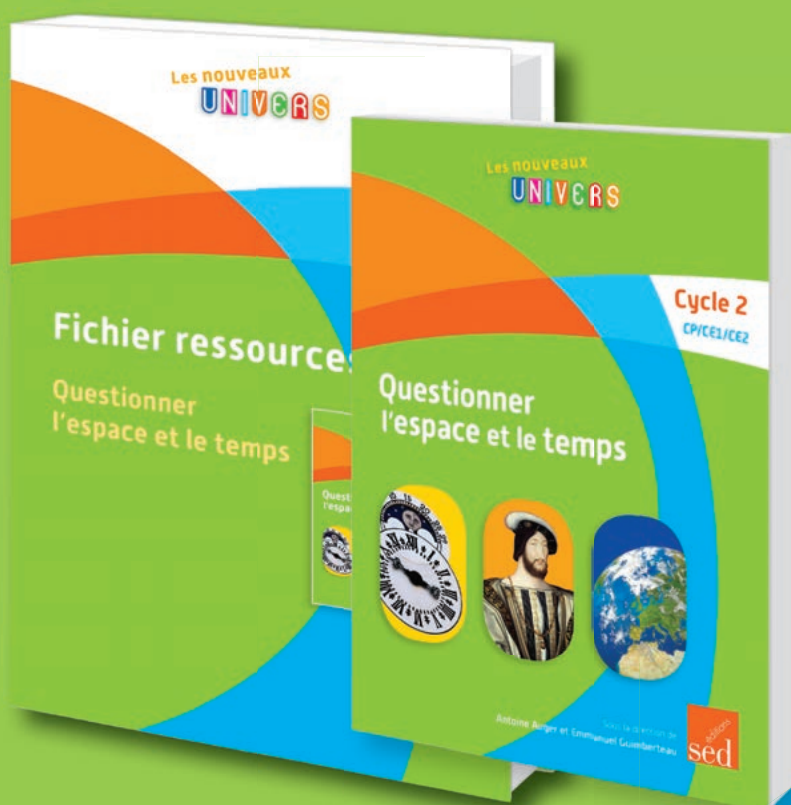


Questionner l'espace et le temps

Cycle 2

CP/CE1/CE2

- Traiter tout le programme Questionner l'espace et le temps du CP au CE2 de façon progressive et adaptée.
- Aborder de façon dynamique, pratique et concrète l'espace et le temps, à partir de supports variés.
- Mettre en œuvre des activités individuelles et collectives, à travers des dossiers, des situations et des exercices.



Le livre de l'élève et le fichier ressources



Les posters



Le CD-Rom



Questionner l'espace et le temps • Cycle 2

Le livre de l'élève

Des pages « Dossier » et « Situation » pour découvrir les notions.
Des pages « Leçon » pour fixer les connaissances.

1 LEÇON Les cycles du temps
Quels sont les cycles du temps ?

1 La roue des saisons

- Combien y a-t-il de saisons dans l'année ?
- Observe l'arbre. Quels changements peux-tu remarquer ?
- Comment expliquer ces changements ?

2 Lire la date
Lundi 16 octobre 2017

nom du jour numéro du jour mois année

Date en abrégé : 16.10.17

- Quelles informations te donne la date ?
- Quelles informations te donne la date en abrégé ? Explique ce que représente chaque nombre.
- À quelle saison correspond cette date ? Utilise le document pour répondre.

3 Les mouvements de la Terre et l'année

- Décris les mouvements de la Terre.
- Combien de temps la Terre met-elle à tourner autour du Soleil ?
- À quelle date commence chaque saison ?

Essentiel
Pour se repérer dans l'année, on utilise un calendrier. Il est en mois, en semaines et en jours. Dans une année, il y a 4 saisons : le printemps, l'été, l'automne et l'hiver. Chaque année compte 12 mois, soit 365 jours. Si c'est une année bissextile, elle en compte 366. Dans un mois, il y a 30 ou 31 jours, sauf le mois de février qui a 28 ou 29 jours. Dans une semaine, il y a 7 jours : lundi, mardi, mercredi, jeudi, vendredi, samedi et dimanche.

6 SITUATION L'évolution des modes de vie
Comment était Paris au Moyen Âge ?

1 Une ville riche et peuplée
Paris compte plus de 200 000 habitants vers 1300. C'est la ville la plus peuplée d'Europe de l'Ouest à cette époque. C'est aussi l'une des plus riches, avec ses nombreux marchés.

Vocabulaire
Moyen Âge (11) période ancienne de l'histoire. Elle dure de 476 à 1452.
banlieue (11) mélange de pavés et de bois.

Recherche
Fais une recherche sur l'alimentation au Moyen Âge.

- Que mangeraient les hommes et les femmes à cette époque ?
- Que buvaient-ils ?
- L'alimentation était-elle la même dans les familles riches et pauvres ? Justifie ta réponse.

10 LEÇON La représentation de l'espace
Qu'est-ce qu'une carte ?

1 Une photographie satellite de la France

- Où a été prise cette photographie ? Utilise le vocabulaire pour répondre.
- Regle les éléments suivants sur la photographie :
 - les montagnes et l'océan
 - les vallées et les rivières
 - les massifs montagneux

Vocabulaire
satellite (10) ensemble de montagnes.
satellite (10) très vaste étendue d'eau de mer.
photographie satellite (10) photographie prise depuis l'espace.
satellite (10) ensemble des habitants d'un lieu.
satellite (10) ensemble des crans et des trous de la surface de la Terre.

2 Une carte de la France

- Regle les éléments suivants sur la carte :
 - la France
 - la légende
 - l'échelle

Essentiel
Une carte est la représentation d'un espace. Elle fournit de nombreuses informations sur celui-ci. Elle peut indiquer son relief, ses cours d'eau, ses villes ou la répartition de sa population. Toute carte doit comporter les éléments suivants :

Vocabulaire
relief (10) hauteur d'une montagne.
faune (10) ensemble des animaux d'un lieu.
relief (10) aspect d'un territoire.
relief (10) ensemble des crans et des trous de la surface de la Terre.
végétation (10) ensemble des plantes d'un lieu.

12 DOSSIER Les paysages
Quels sont les principaux paysages français ?

1 Un paysage de montagne (Haute-Savoie)

- Regle le mont Blanc sur la photographie.
- Quelle est son altitude ?
- Décris la végétation et la faune de ce lieu.
- À ton avis, à quelle saison a été prise cette photographie ? Justifie ta réponse.

2 Un paysage de vallée (Eure)

- Regle le village sur la photographie.
- Au bord de quel cours d'eau est-il situé ?
- Décris le relief de ce lieu.

3 Une côte rocheuse (Bouches-du-Rhône)

- Décris le relief de ce bord de mer.
- Décris sa végétation.

4 Une plage de sable (Polynésie française)

- Décris ce bord de mer. Quelles sont les différences avec celui du document 3 ?
- Décris la végétation. Quelles sont les différences avec celle du document 3 ?

Recherche
Recherche des cartes précises représentant des paysages.
Décris-les en trois phrases : paysage de bord de mer, paysage de montagne, paysage de campagne.

Les posters

Déclencheurs ou analytiques.

POSTER 1 Les quatre saisons.

POSTER 2 Le calendrier du Moyen Âge. Miniature extraite du *Beaufort* de Pierre de Crescenzo, XV^e siècle.

POSTER 3 L'évolution des techniques. Une affiche publicitaire réalisée vers 1900.

POSTER 4 Le Grand Canyon (États-Unis).

POSTER 5 Les cycles du temps. Quels sont les cycles du temps ?

POSTER 6 Les paysages. Quels sont les principaux paysages français ?

Été
Automne
Hivers

Le CD-Rom

Pour afficher tous les documents du livre de l'élève (textes et images), les posters et les fiches élèves.

12 POSTER 12 Les paysages. Le Grand Canyon (États-Unis).

Le fichier ressources

Contenant le déroulé des séquences et les traces écrites (fiches photocopiables).

Fichier ressources
Questionner l'espace et le temps

12 Fiche d'activités interdisciplinaires - Sciences
Écris le nom de chaque animal. Relie chaque animal au paysage correspondant.

12 Fiche d'activités interdisciplinaires - Arts plastiques
Observe cette œuvre d'art. À quel élément du paysage correspond chaque lettre A à E ? Utilise les mots suivants pour répondre.

plaine littoral mer montagne village



Sommaire

Questionner l'espace et le temps

Les nouveaux
UNIVERS

Partie 1

Questionner le temps

SÉQUENCE 1

Les cycles du temps

- Comment lire un calendrier ?
- Comment se repérer dans la semaine ?
- Quels sont les cycles du temps ?

SÉQUENCE 2

Les repères du temps

- Comment lire l'emploi du temps d'une journée ?
- Comment lire l'heure ?
- Quels sont les repères du temps ?

SÉQUENCE 3

La mesure du temps

- Quels instruments permettent de mesurer le temps ?
- Comment mesurer et comparer des durées ?

SÉQUENCE 4

La représentation du temps

- Quels sont les différents calendriers ?
- Qu'est-ce qu'une frise chronologique ?
- Comment représenter le temps ?

SÉQUENCE 5

L'histoire

- Comment travaillent les archéologues ?
- Comment connaît-on le passé ?
- Qu'est-ce que l'histoire ?

SÉQUENCE 6

L'évolution des modes de vie

- Comment était Paris au Moyen Âge ?
- Comment était Paris vers 1900 ?
- Comment vivaient tes parents et tes grands-parents ?
- Comment ont évolué les façons de vivre ?

SÉQUENCE 7

L'évolution des techniques

- Comment ont évolué les transports ?
- Quels sont les grands progrès de l'histoire ?

SÉQUENCE 8

Les périodes et les personnages de l'histoire

- Quelles sont les grandes dates de l'histoire ?
- Qu'est-ce qu'un personnage historique (1) ?
- Qu'est-ce qu'un personnage historique (2) ?
- Quelles sont les grandes périodes de l'histoire ?

Partie 2

Questionner l'espace

SÉQUENCE 9

Les repères de l'espace

- Comment se repérer à l'école ?
- Comment se repérer dans son quartier ?
- Quels sont les repères de l'espace ?

SÉQUENCE 10

La représentation de l'espace

- Comment lire un plan lors d'une sortie scolaire ?
- Comment dessiner le plan d'un village ?
- Qu'est-ce qu'une carte ?

SÉQUENCE 11

Ville et campagne

- Qu'est-ce qu'un village ?
- Qu'est-ce qu'une ville ?
- Quelles sont les différences entre la ville et la campagne ?

SÉQUENCE 12

Les paysages

- Quels sont les principaux paysages français ?
- Quels sont les principaux paysages du monde ?
- Qu'est-ce qu'un paysage ?

SÉQUENCE 13

Les modes de vie aujourd'hui

- Comment se loge-t-on dans le monde ?
- Comment travaille-t-on dans le monde ?
- Comment se déplace-t-on dans le monde ?
- Quels sont les différents modes de vie dans le monde ?

SÉQUENCE 14

La représentation du monde et de la Terre

- Comment représenter la Terre ?
- Où est située la Terre dans le système solaire ?
- Comment situer des espaces sur une carte ou un globe ?

Lexique